

# LÁVKA L-001

Lávka přes řeku Sázavu u ulice Dvorská

## HLAVNÍ PROHLÍDKA

**Objekt:** Lávka ev.č. L-001 (Lávka přes řeku Sázavu u ulice Dvorská)

Kraj: Vysočina

Okres: Žďár nad Sázavou

Prohlídku provedla firma: Rušar mosty, s.r.o.

Prohlídku provedl: Jaromír Rušar, Ing.

Datum provedení prohlídky: 27.4. 2018

Poznámka:

## A. ZÁKLADNÍ ÚDAJE

Číslo komunikace: Staničení km: Ev.č. mostu: L-001

**Název objektu:** Lávka přes řeku Sázavu u ulice Dvorská

**Staničení ve směru:** od ul. Santiniho k hospodářskému dvoru Lyra

## B. POPIS ČÁSTÍ MOSTU

## **Základy mostních podpěr, křídel:**

- základy jsou nepřístupné
- podpěry jsou založeny na 3 betonových skružích TS 1/80, vyplněných betonem B 10
- u krajních podpěr jsou skruže TS 1/80 dvě nad sebou
- hloubka založení 3.50 m
- svahy okolo mostu nejsou zpevněné, svahy jsou přírodní

### Mostní podpěry, křídla, čelní zdi:

- spodní stavbu tvoří 3 podpěry, podpěry jsou z žulového kamene osazeného do betonu B20
- podpěry jsou zakončeny betonovými úložnými prahy z betonu B20
- délka všech podpěr je 2.91 m, tloušťka všech podpěr je 0.97 m, výška krajních podpěr je 0.425 m, výška mezilehlé podpěry je 1.75 m
- křídla jsou kolmá z lomového kamene, tloušťky 30 cm s dobetonávkou z hubeného betonu

### Nosná konstrukce, ložiska, klouby, mostní závěry:

- nosná konstrukce lávky je tvořena 2 ocelovými nosníky I 220, nosníky jsou propojeny 4 ocelovými příčníky U 80
- mostovku tvoří dřevěné mostiny 140×180 mm kotvené k I 220 a dřevěné fošny tl. 60 mm uložené na mostiny pod úhlem 60°
- staticky se jedná o dvě prostá pole s teoretickým rozpětím polí 6.69 m
- ložiska tvoří ocelové desky osazené do spodní stavby, pevné uložení je na mezilehlé podpěře, posuvné uložení na krajních podpěrách
- lávka nemá mostní závěry

**Mostní svršek - vozovka, izolační systém, chodníky, římsy, kolejový svršek:**

- pochůznou vrstvu lávky tvoří fošny mostovky tl. 60 mm opatřeny nátěrem
- nátěr fošen mostovky není znám
- izolace na lávce není
- oboustranné římsy tvoří dřevěný hranol 100×100 mm

- volná šířka lávky je 2.65 m, šířka mezi obrubami je 2.50 m

**Mostní vybavení - záchytná, ochranná a revizní zařízení; dopravní značení, osvětlení, odvodňovací zařízení:**

- na lávce je oboustranné dřevěné zábradlí se svislou výplní, výška zábradlí 1.10 m
- sloupky a vzpěry tvoří dřevěný hranol 80×80 mm, horní madlo je z hranolu 140×180 mm
- svislé a vodorovné dopravní značky nejsou
- tabulka s evidenčním číslem mostu není
- odvodňovače nejsou, odvodnění je realizováno pomocí podélného sklonu lávky

**Cizí zařízení:**

- 3 ks plastových chrániček, 5 ks ocelových chrániček pro inženýrské sítě, chráničky uloženy na ocelových příčnicích

**Území pod mostem a přístupové cesty:**

- území pod mostem přírodní nezpevněné, pod mostem vede řeka Sázava
- přístup pod most po přilehlých svazích

## C. STAV A ZÁVADY ČÁSTÍ MOSTU

**Základy mostních podpěr a křídel, zemní těleso:**

- základy jsou nepřístupné
- při vizuální prohlídce objektu nebyly shledány závady, jako poklesy, natočení či porušení
- svahy okolo opěr a křídel jsou nezpevněné
- zemní těleso porostlé trávou a náletovou zelení

**Mostní podpěry, křídla, čelní zdi:**

- pohledové plochy opěr a křídel jsou omšelé s úchyty řas a mechů
- lokální vydrolení spárování ve spodní části pilíře, u hladiny pak v pilíři vyvrtaná sonda
- trhlina mezi kamennými opěrami a betonovými úložnými prahy
- u opěry 3 odtrhlé betonové opevnění pod mostem
- kamenná křídla jsou pod úrovní terénu, stav nelze zjistit

**Nosná konstrukce:**

- hlavní ocelové nosníky natřené, lokální bodová koroze, v nátěru se tvoří puchýřky
- ocelové příčníky lokálně povrchově korodují
- dřevěné příčné trámký s lokální puklinou v materiálu (charakteristická vlastnost při vysychání dřeva), na povrchu úchyt řas a lišejníků, částečně strávený nátěr
- nosná konstrukce globálně v pořádku

**Ložiska, klouby, mostní závěry:**

- ložiska s povrchovou korozí, vlhkost, zaneseno nečistotami
- mostní závěry nejsou
- při uložení nosníků na úložné bločky náletová zeleně

**Vozovka, chodníky, římsy, kolejový svršek:**

- nátěr na pochozí ploše již stráven, fošny s lokálními puklinami (charakteristická vlastnost při vysychání dřeva), pod krajními dřevěnými hranoly úchyt nečistot a lokálně i náletové zeleně, úchyt nečistot také mezi jednotlivými fošnami
- chodníky na mostě nejsou

- chodník na předmostí mírně prosedlý, úchyt nečistot
- římsy nejsou

**Izolační systém:**

- lávka nemá izolační systém

**Odvodňovací zařízení:**

- odvodňovače nejsou

**Svodidla, zábradelní svodidla, zábradlí, dopravní značení a označení mostu:**

- svodidla a zábradelní svodidla na lávce nejsou
- dřevěné zábradlí, s lokálními puklinami (charakteristická vlastnost při vysychání dřeva), na madlech ocelové terčíky
- na zábradlí uchyceny řasy a lišejníky
- dopravní značení na lávce není
- tabulky s ev. č. mostu nejsou osazeny

**Ochranná zařízení - ledolamy, záhozy, lodní svodidla, protidotykové, protikouřové, protinárazové, krycí a izolační zábrany, protihlukové zdi apod.:**

- nejsou

**Cizí zařízení na mostě:**

- plastové chráničky v pořádku, ocelové chráničky s povrchovou korozí

**Území pod mostem a přístupové cesty:**

- přístup pod most v pořádku, svahy však se vzrostlou trávou a náletovou zelení
- území pod mostem přírodní

**D. HODNOCENÍ PÉČE O MOST, VÝKONU BĚŽNÝCH PROHLÍDEK, KVALITY ÚDRŽBOVÝCH PRACÍ A PROVÁDĚNÝCH OPRAV, ZÁVADY MOSTNÍ EVIDENCE**

- provádění či neprovádění běžných prohlídek nám není známo

**E. OPATŘENÍ NA ZKVALITNĚNÍ SPRÁVY OBJEKTU, NÁVRH NA ODSTRANĚNÍ ZJIŠTĚNÝCH ZÁVAD****6.periodicky**

- provádět pravidelnou údržbu mostu
- provádět pravidelnou údržbu přilehlých svahů a zeleně

**3.odstranění nutno do 1 roku**

- odrezit a natřít novou třivrstvou PKO příčníky, lokálně i hlavní nosníky
- Vyspárovat vymleté spárování v pilíři
- Vyčistit úložné prahy
- Provést ochranné patky z kamenného záhozu prolitého betonem, jak u opěr tak u podpěry, či provést přímo patky z kamene do betonu
- osadit tabulku s ev.č. lávky

- otryskat dřevěné konstrukce tlakovou vodou a následně provést impregnaci a nátěr dřevěné mostovky a zábradlí

**F. ZÁZNAM O PROJEDNÁNÍ OPATŘENÍ SE SPRÁVCEM MOSTU, STANOVENÍ DRUHU ÚDRŽBY A OPRAV, STANOVENÍ ZPŮSOBU A TERMÍNU ODSTRANĚNÍ ZÁVAD, PŘÍPADNÉ NAŘÍZENÍ ZATĚŽOVACÍ ZKOUŠKY, STANOVENÍ PŘEDBĚŽNÉ CENY PRACÍ**

- nezbytná opatření byla projednána se správcem mostu během předání záznamů z prohlídky mostu

**G. ROZHODNUTÍ O ZMĚNĚ ZATÍŽITELNOSTI A KLASIFIKAČNÍHO STUPNĚ STAVU NOSNÉ KONSTRUKCE A SPODNÍ STAVBY MOSTU. STANOVENÍ TERMÍNU DALŠÍ HLAVNÍ PROHLÍDKY**

**Stavební stav**

**Spodní stavba**

Stavební stav: Koeficient stavebního stavu:  
III – Dobrý  $a = 1.00$

**Nosná konstrukce**

Stavební stav: Koeficient stavebního stavu:  
IV – Uspokojivý  $a = 0.80$

Použitelnost:

I – použitelný

**Zatížitelnost**

Způsob zjištění zatížitelnosti:

Statický výpočet, 2006

$$V_n = 0.42 \text{ t/m}^2 * 0.8 = 0.34 \text{ t/m}^2$$

$V_r =$

$V_e =$

Maximální nápravový tlak:

Stanovený termín další hlavní prohlídky: 2020

V souladu s článkem 3.3.1. ČSN 73 6221 - Prohlídky mostů pozemních komunikací, případně první hlavní prohlídku po provedení rekonstrukce mostu.

## FOTODOKUMENTACE

### ❑ FOTO 1

Celkový pohled na most  
ve směru orientace záznamu



### ❑ FOTO 2

Celkový pohled na most proti  
směru orientace záznamu



### ❑ FOTO 3

Pohled na most zprava,  
vtoková strana





❑ **FOTO 4**

Pohled na most zleva,  
výtoková strana



❑ **FOTO 5**

Pohled na opěru 1 a podhled  
nosné konstrukce



❑ **FOTO 6**

Pohled na pilíř 2 a podhled  
nosné konstrukce





❑ **FOTO 7**

Pohled na opěru 3 a podhled  
nosné konstrukce



❑ **FOTO 8**

Podhled nosné konstrukce 1.  
pole, koroze ocelových  
příčníků



❑ **FOTO 9**

Uložení hlavních nosníků na  
betonový úložný blok.  
Uchycení nečistot a náletové  
zeleně





❑ **FOTO 10**

Dřevěné příčníky nosné konstrukce.



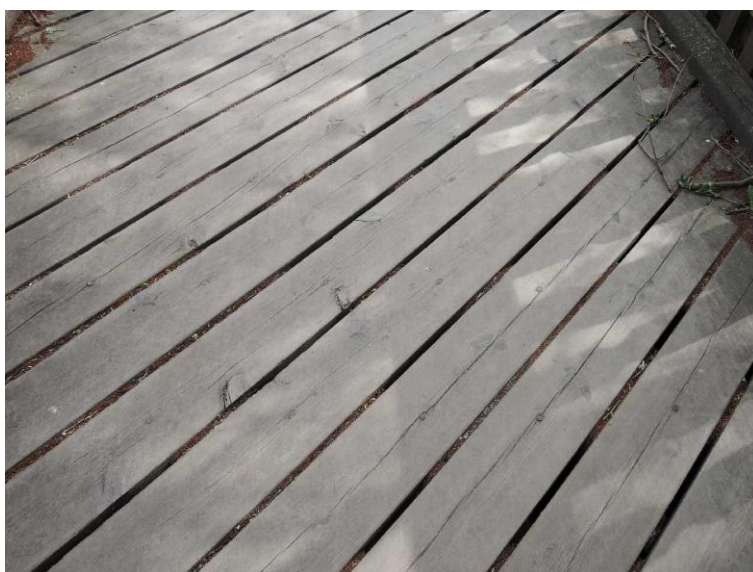
❑ **FOTO 11**

Pohled na most, vyrodované spárování pilíře, koroze ocelových příčníků



❑ **FOTO 12**

Pohled na pochozí vrstvu, strávený nátěr



❑ **FOTO 13**

Přechod mezi lávkou a  
chodníkem na předmostí,  
propadlé předpolí



❑ **FOTO 14**

Pukliny v madle zábradlí



❑ **FOTO 15**

Ukončení madla zábradlí

